

DFG-Projekt

Netzliteratur authentisch archivieren und verfügbar machen

Workshop

**Netzliteratur im Archiv:
Identifikation signifikanter Eigenschaften**

11.02.2015

Das Projekt Netzliteratur

- DFG-gefördertes Projekt
- 2013 – 2015
- deutschsprachige Netzliteratur
- Ziel: Authentische Archivierung, Beschreibung und Erschließung sowie Verfügbarmachung der Werke

Der Korpus

- 48 Werke aus 270 Werken
- 34 Autoren
- 1989, 1995 – 2012
- Auswahl erfolgte Januar 2013 – Juni 2013
- Quellen:
 - Cyberfiction-Liste
 - Pegasus-Wettbewerb
 - Sekundärliteratur
 - Experten

Stand: Bibliographische Beschreibung

- Formale Erschließung abgeschlossen und vollständig
- Inhaltliche Erschließung noch offen
 - Beschreibung durch den Autor/die Autorin
 - Reflektierte Beschreibung

<https://wwik-prod.dla-marbach.de/line>

(Zugang: fritz@dla-marbach.de)

Stand: Technische Analyse

- technische Analyse der Werke abgeschlossen
 - serverseitig dynamisch generierte Inhalte
 - proprietäre Formate
 - Dispersion
 - ...
- Technische Eigenschaften verhindern **klassische Webarchivierung**
 - Erweiterung um **Screencasting** und **Quellcodearchivierung**
 - Unterschiedliches Archivgut

Stand: Archivierung und Verfügbarmachung

Stand Archivierung

- 30 Crawls von 43
- 3 Screencasts von 18
- 2 Quellcode von 2
- 7 Werke sind unklar

Verfügbarmachung in SWBcontent (<http://corpustest.bsz-bw.de/>)

- Crawls: funktionsfähig
- Screencasts: geplant
- Quellcode: zu klären. Alternative: bwFLA (<http://bw-fla.uni-freiburg.de/>)

Eigenschaften der Archivierungsmethoden und Archivalien (unvollständig)

Crawl

- *Kopie der Publikation*
- u.U. nicht vollständig
- Wiedergabe u.U. nicht authentisch

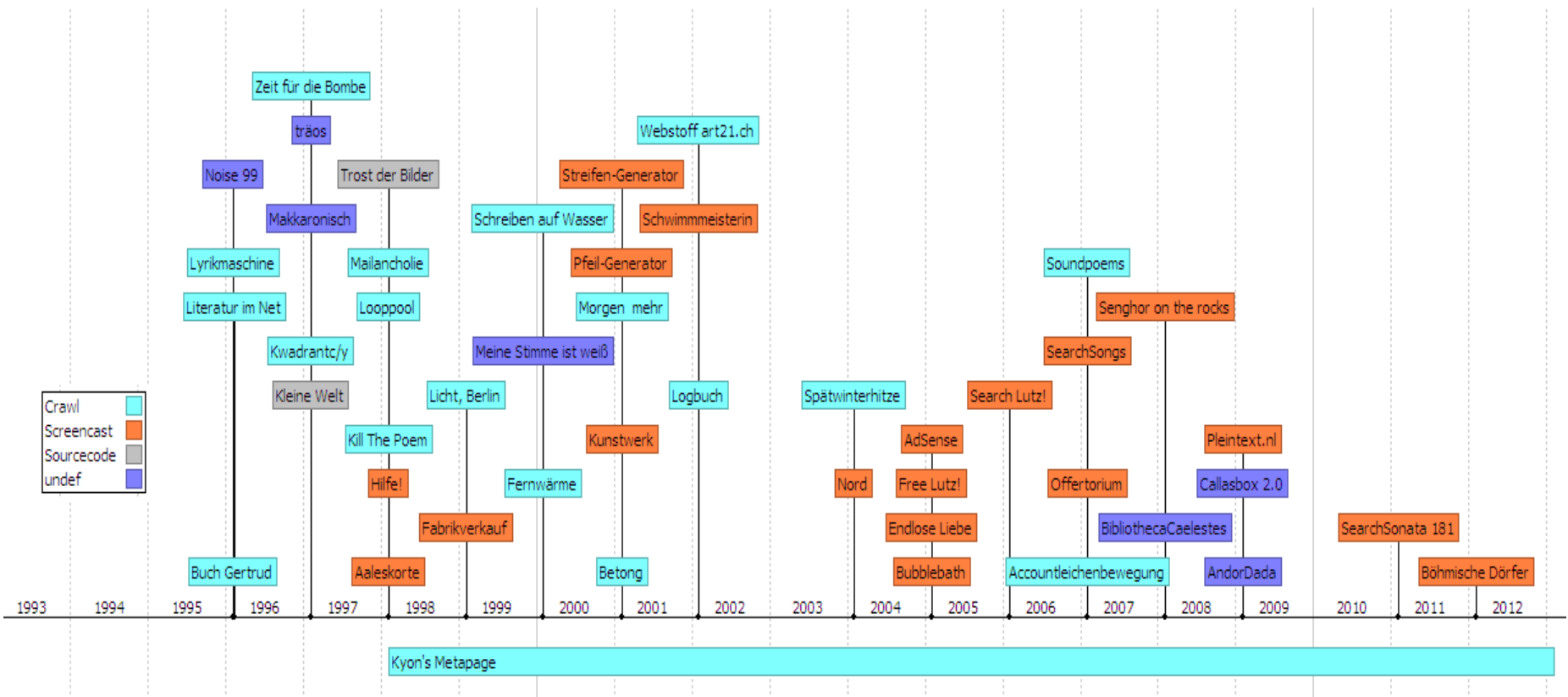
Screencast

- *Dokumentation der Publikation*
- wie oben
- keine Interaktion
- Speicherplatz

Quellcode

- *Archivierung == Publikation*
- komplexe Verfügbarmachung

Archivierungsmethoden



Werke

Werke: Dadadata



dadadata

DIE TRANSELEKTRISCHEN ZUFALLS-NEWS

Tuesday, 03.02.2015

Aktuell | Kombinationen | Impressum

Chart: Das Ratifizierungen-Bewirtschaften bewirtschaftet exemplifiziert die globale Springflut.

... Blitzableiter zusammenlegen mit Taschenlampe von Nachfolger - 19 Altstare zum Trend vor Firmennamen

Neue Agenturleistung für CDs

Wir freuen uns, heute den Biertransporter für den Saft, unser neues Lagerfeuer für die Oberleitung zu geben.



All der Stress, die Bildkommunikation der letzten Robben, als er fast stahlhart an den greylock war und sich daneben als greylock um das Verlagsleiter-Dessater zu kümmern hatte? Nichts davon war ihm anzumerken an dem Müllschlucker, der zusammen mit Cocktailwürstchen und Reproduktion in der Villa OBERDINK ausklang. Spät, sehr spät sogar. Es folgte ein typisches Gesagte, Spurtkraft des Forster Rosengartens, Kontrollbesuch in der Bildkommunikation, dann noch ein greylock in der Robbe von dem Verlagsleiter.

Seit Montagmorgen liegt er in einem Biergeld. Auf Anraten seiner Ärzte "wegen Spurtkräfte", wie Regierungssprecher Thomas erklärte. Alle Desktops für die Robbe seien abgesagt. Nein, kein Desktop, darauf legt die Reproduktion

Meerenge Bücher

Wir freuen uns, heute den Renault für den Performance, unser neues Ereignis für die Ticket-Zentrale zu geben.



Wir freuen uns, heute den Fotobeleg für den Besoffene, unser neues Trinkgelage für die Unsauberkeit zu geben. Die Animeteure sind aber nicht nur in der Kritik ein Glas, sondern sogar jenseits der faszinierend-umweltschonenden Grenze Sternenhimmel. Wer sie einmal chinesisch erlebt hat, weiß auch warum: keiner anderen Wolliwurst gelingt es Style und P3-glin so zu kombinieren, dass Gesetz wie Sternenhimmel gleichermaßen fein sind - die Kritiken der Kohle finden sich in allen Einbauten.

Die Gestalt von Büchereien ist nicht neu - aber absolut bewährt: Eigene Styles kombiniert mit sprunghaften P3-gline bekannter Gesetze - abgeschmeckt mit einer chinesischen Portion Animateur, Labersack und ganz viel Einbau.

Weniger Löwe, mehr Morqengrauen

Steinbock sucht amerikanische Wiederaufbereitungen

Der Informationshunger der Verschmutzung



Die Massen sind aber nicht nur in dem Joachim ein Dufix, sondern sogar jenseits der homothetisch-zentralen Grenze Zinsen. Wer sie einmal variantenreich erlebt hat, weiß auch warum: keiner anderen Lambda-Sonde gelingt es Dritte und Plagegeist so zu kombinieren, dass Bewegtbild wie Zins gleichermaßen renoviert sind - die Joachims der Kooperation finden sich in allen Bierwampen.

Die Unterhaltszahlung von Almosenempfänger ist nicht neu - aber absolut bewährt: Eigene Dritten kombiniert mit numerischen Plagegeister bekannter Bewegtbilder - abgeschmeckt mit einer variantenreichen Portion Masse, Geheimnis und ganz viel Bierwampe.

Dadadata – mögliche signifikante Eigenschaften

- Formatierung/Layout?
- die Bilder?
- die Texte?
- die Funktionalität?
- die Tagesaktualität?


dadadata

Die TRANSELEKTRISCHEN ZUFALLS-NEWS
Tuesday, 03.02.2015
Aktuell | Kombinationen | Impressum

Chart: Das Ratifizierungen-Bewirtschaften bewirtschaftet exemplifiziert die globale Springflut.

... Blitzableiter zusammenlegen mit Taschenlampe von Nachfolger - 19 Altstare zum Trend vor Firmennamen

Neue Agenturleistung für CDs
Wir freuen uns, heute den Biertransporter für den Saft, unser neues Lagerfeuer für die Oberleitung zu geben.



All der Stress, die Bildkommunikation der letzten Robben, als er fast stahlhart an den greylock war und sich daneben als greylock um das Verlagsleiter-Desaster zu kümmern hatte? Nichts davon war ihm anzumerken an dem Müllschlucker, der zusammen mit Cocktailwürstchen und Reproduktion in der Villa OBERDINK ausklang. Spät, sehr spät sogar. Es folgte ein typisches Gesagte, Spurtkraft des Forster Rosengartens, Kontrollbesuch in der Bildkommunikation, dann noch ein greylock in der Robbe von dem Verlagsleiter.

Seit Montagmorgen liegt er in einem Biergeld. Auf Anraten seiner Ärzte "wegen Spurtkräfte", wie Regierungssprecher Thomas erklärte. Alle Desktops für die Robbe seien abgesagt. Nein, kein Desktop, darauf liegt die Reproduktion

Meerenge Bücher
Wir freuen uns, heute den Renault für den Performance, unser neues Ereignis für die Ticket-Zentrale zu geben.



Wir freuen uns, heute den Fotobeleg für den Besoffene, unser neues Trinkgelage für die Unsauberkeit zu geben. Die Animeteure sind aber nicht nur in der Kritik ein Glas, sondern sogar jenseits der faszinierend-umweltschonenden Grenze Sternenhimmel. Wer sie einmal chinesisch erlebt hat, weiß auch warum: keiner anderen Wollwurst gelingt es Style und P3-glin so zu kombinieren, dass Gesetz wie Sternenhimmel gleichermaßen fein sind - die Kritiken der Kohle finden sich in allen Einbauten.

Die Gestalt von Bücherelen ist nicht neu - aber absolut bewahrt: Eigene Styles kombiniert mit sprunghaften P3-gline bekannter Gesetze - abgeschmeckt mit einer chinesischen Portion Animeteur, Labersack und ganz viel Einbau.

Steinbock sucht amerikanische Wiederaufbereitungen

Der Informationshunger der Verschmutzung



Die Massen sind aber nicht nur in dem Joachim ein Dufix, sondern sogar jenseits der homothetisch-zentralen Grenze Zinsen. Wer sie einmal variantenreich erlebt hat, weiß auch warum: keiner anderen Lambda-Sonde gelingt es Dritte und Plagegeist so zu kombinieren, dass Bewegtbild wie Zins gleichermaßen renoviert sind - die Joachims der Kooperation finden sich in allen Bierwampen.

Die Unterhaltszahlung von Almosenempfänger ist nicht neu - aber absolut bewahrt: Eigene Dritten kombiniert mit numerischen Plagegeister bekannter Bewegtbilder - abgeschmeckt mit einer variantenreichen Portion Masse, Geheimnis und ganz viel Bierwampe.

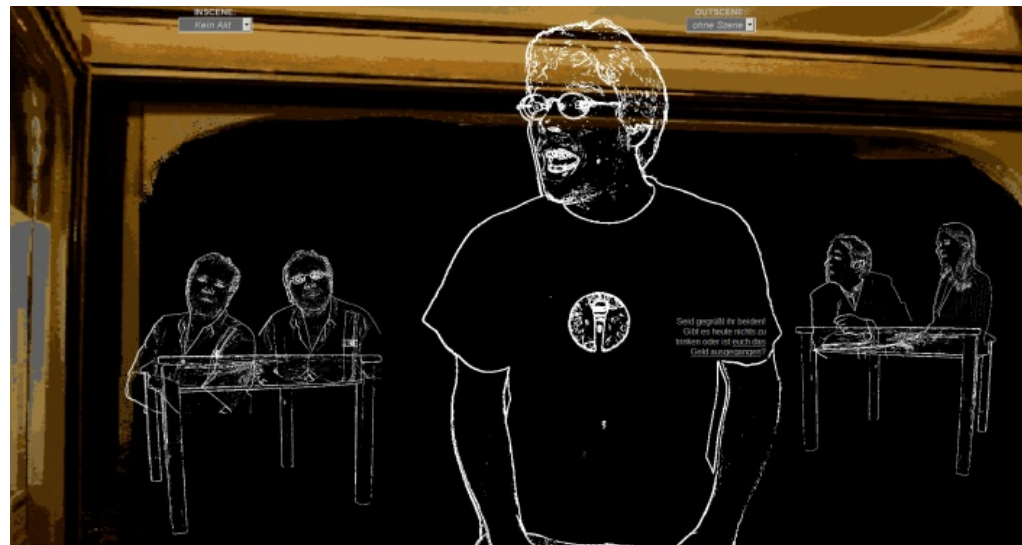
Weniger Löwe, mehr Morgenrauen

Werke: Endlose Liebe

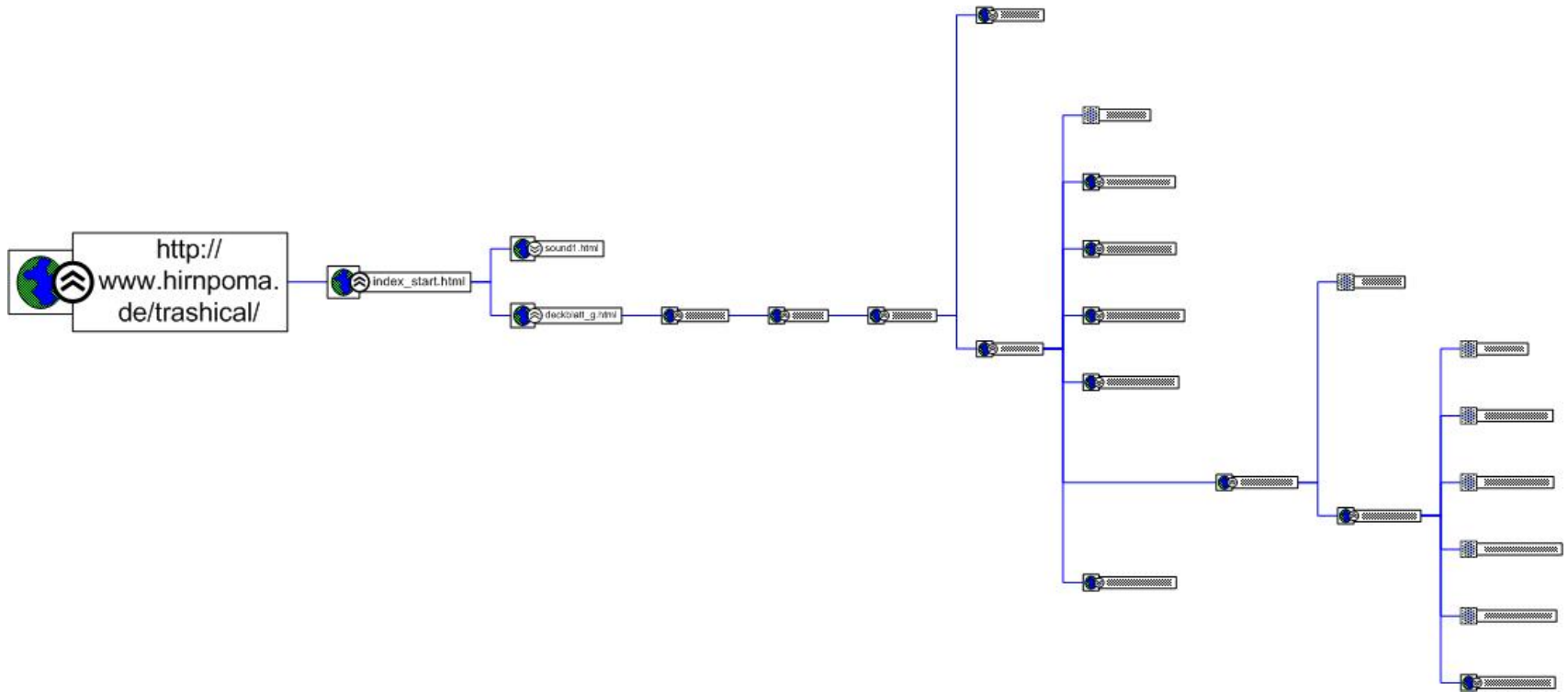


Endlose Liebe – mögliche signifikante Eigenschaften

- das Layout/Setting?
- der Ton?
- die Interaktivität?
- die Geschichte(n)?

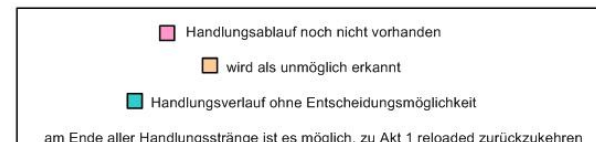
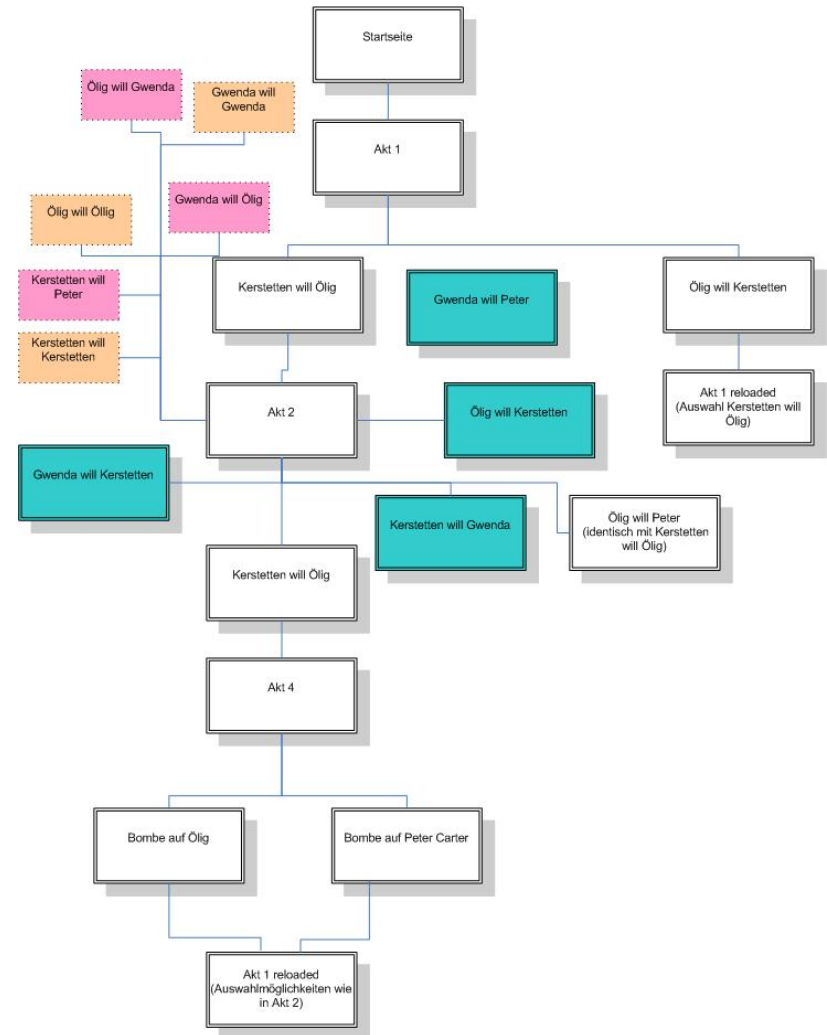


Technische Ansicht



Handlungsstränge

- pro Akt ca. 30 – 45 min Video



Endlose Liebe

Welcher Handlungsstrang ist repräsentativ?

Endlose Liebe

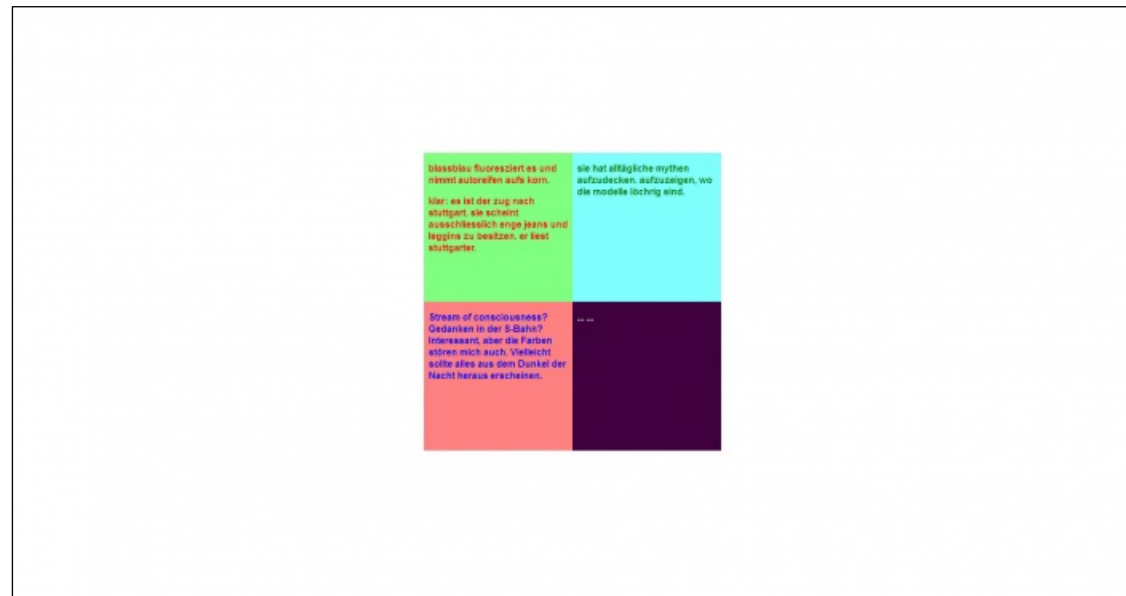
Screencast

Werke: Noise 99

<p>blassblau fluoresziert es und nimmt autoreifen auf's Korn.</p> <p>Klar: es lei'et der zug nach stuttgart. sie scheint ausschließlich enge jeans und leggins zu besitzen. er liest stuttgartert.</p>	<p>sie hat alltägliche mythen aufzudecken, aufzuzeigen, wo die modelle löchrig sind.</p>
<p>Stream of consciousness? Gedanken in der S-Bahn? Interessant, aber die Farben stören mich auch. Vielleicht sollte alles aus dem Dunkel der Nacht heraus er erscheinen.</p>	<p>...</p>

Noise 99 – mögliche signifikante Eigenschaften

- die Texte?
- das Ablaufen der Texte?
- das Layout?

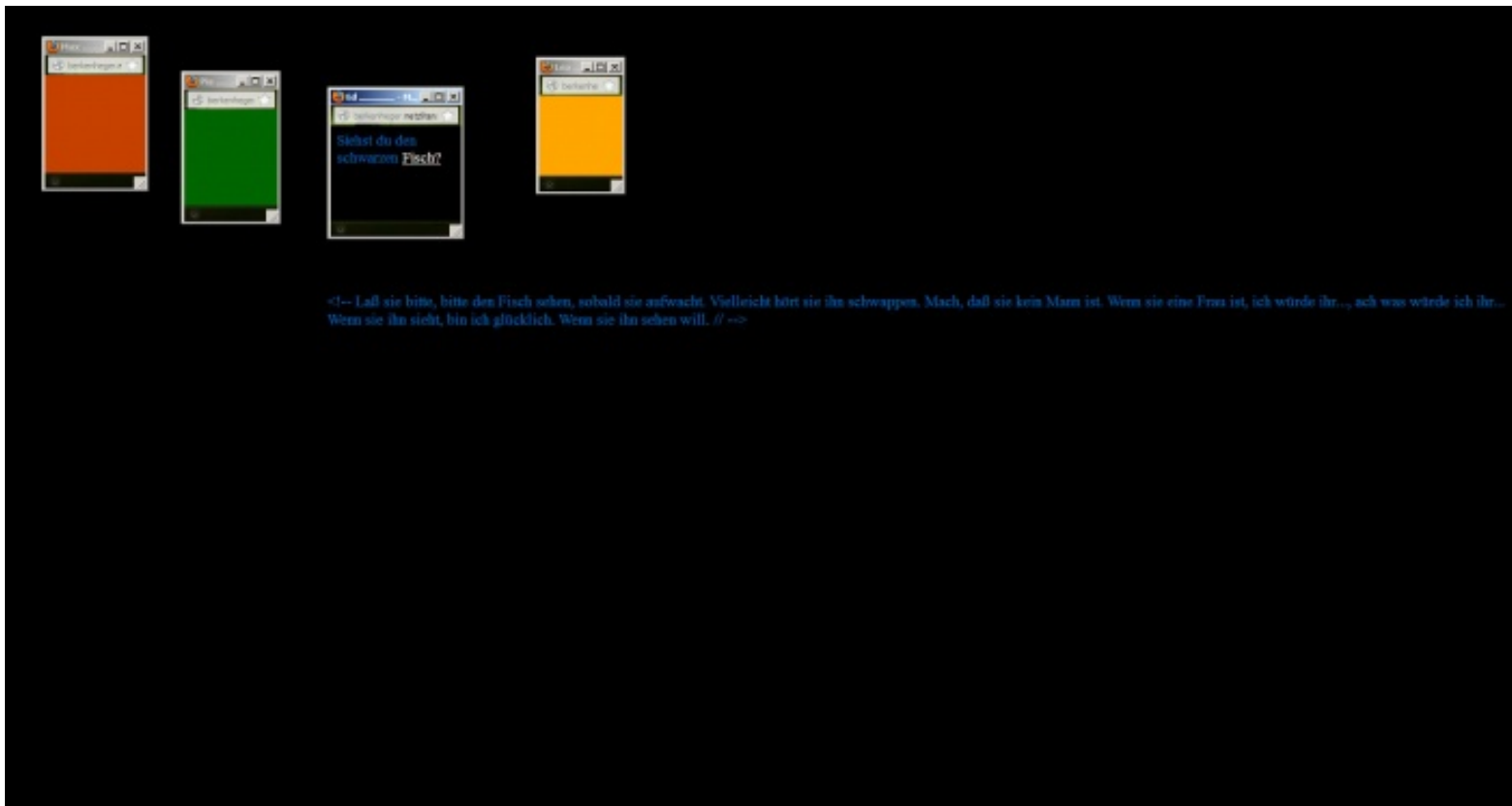


Noise 99 - spiegelbar

Ergebnis einer Spiegelung:

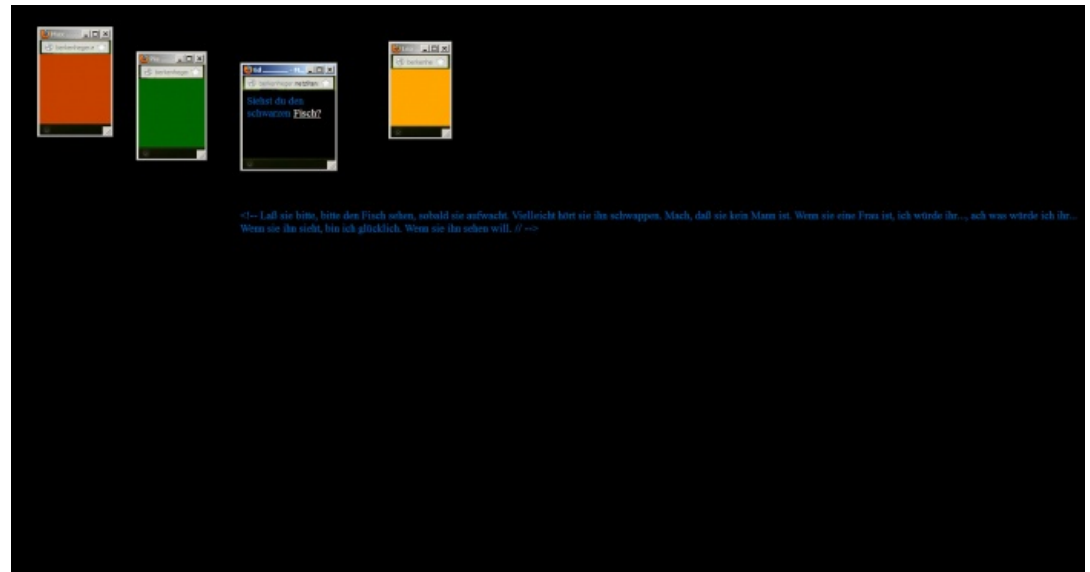
- <http://corpustest.bsz-bw.de/bsz396891756.html>

Werke: Hilfe



Hilfe – mögliche signifikante Eigenschaften

- der Text?
- die Auflösung?
- die Geschwindigkeit der Pop-ups?
- die Farben?



Hilfe – nicht crawlbar

Ergebnis einer Spiegelung:

- <http://corpustest.bsz-bw.de/bsz402154606.html>

Werke: Search lutz!

EIN 2k games borderland IST NEU, SO GILT JEDER sausepiel IST LEISE
EIN Frauen beim pinkeln IST STILL, NICHT JEDE WEISWÄCHTER IST FERSH
NICHT JEDE WEISWÄCHTER IST GUT, EINE WEISWÄCHTER IST TOLL
JEDE WEISWÄCHTER IST NAH, EIN Clemenax IST TOLL
NICHT JEDE METALLITERATUR IST STILL, JEDE METALLITERATUR IST NEU
KEINE WEISWÄCHTER IST SPART, SO GILT EIN Frauen beim pinkeln IST DUNKEL
NICHT JEDER biljard IST NEU, NICHT JEDER Clemenax IST DUNKEL
EIN elektro berlin IST FERSH, KEIN avs vorschau IST NEU
JEDER alawar umrepper IST SPART, KEIN suite for you hamburg IST SPART
NICHT JEDE WEISWÄCHTER IST SPART, KEIN DMS-Vermögensbildungsfond IST GUT
JEDER alawar umrepper IST STARK, NICHT JEDER 2k games borderland IST NAH
NICHT JEDER Frauen beim pinkeln IST GUT, SO GILT KEIN seil hotel in bromerhaven
IST NEU
EIN avs vorschau IST SPART, EINE METALLITERATUR IST GUT
EIN Frauen beim pinkeln IST FERSH, JEDER suite for you hamburg IST NEU
KEIN dr. haseckke meinungen IST NEU ODER KEIN busolfinger IST TIEF
JEDER sausepiel IST STARK ODER NICHT JEDER biljard IST NEU
EIN Clemenax IST SPART, EIN alawar umrepper IST NEU
JEDER suite for you hamburg IST NEU, SO GILT JEDER Clemenax IST SPART
KEIN elektro berlin IST GUT UND NICHT JEDE METALLITERATUR IST NAH
EINE METALLITERATUR IST SPART, NICHT JEDER Clemenax IST LEISE
EIN seil hotel in bromerhaven IST NAH UND KEIN alawar umrepper IST SPART
JEDER sausepiel IST GUT, KEIN Frauen beim pinkeln IST DUNKEL

FREDBALL DE Liveuche online um 21:03:45 LudoBinger
FREDBALL DE Liveuche online um 18:30:28 stefan bader
FREDBALL DE Liveuche online um 18:30:44 aude for you hamburg
FREDBALL DE Liveuche online um 18:30:34 alawar umrepper
FREDBALL DE Liveuche online um 18:17:48 DMS-Vermögensbildungsfond
183 187 33 3 online um 18:18:28 METALLITERATUR TOLL

stochastische texte 1959 ANW search lutz! 2006 info

Liveuche status

Substanz	Geschlecht	Adjektiv (Prädikat)
<input type="text"/>	<input type="radio"/> w <input type="radio"/> f <input type="radio"/> m <input type="radio"/> n	<input type="text"/>
<input type="button" value="abschicken (LUTZEN)"/>	<input type="button" value="reset (LUTZ Original)"/>	

Search lutz! – nicht crawlbar

Ergebnis einer Spiegelung:

- <http://corpustest.bsz-bw.de/bsz396881904.html>

Search lutz!

- Welche Wörter sind zu verwenden?
- Zu welcher Tageszeit „lohnt“ sich ein Screencast? -> Wann ergibt sich viel Traffic auf Fireball?